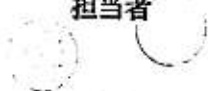


10



37-7

**供覧**

松川町発生土置き場候補地(追加分)について

企画振興部リニア推進振興室

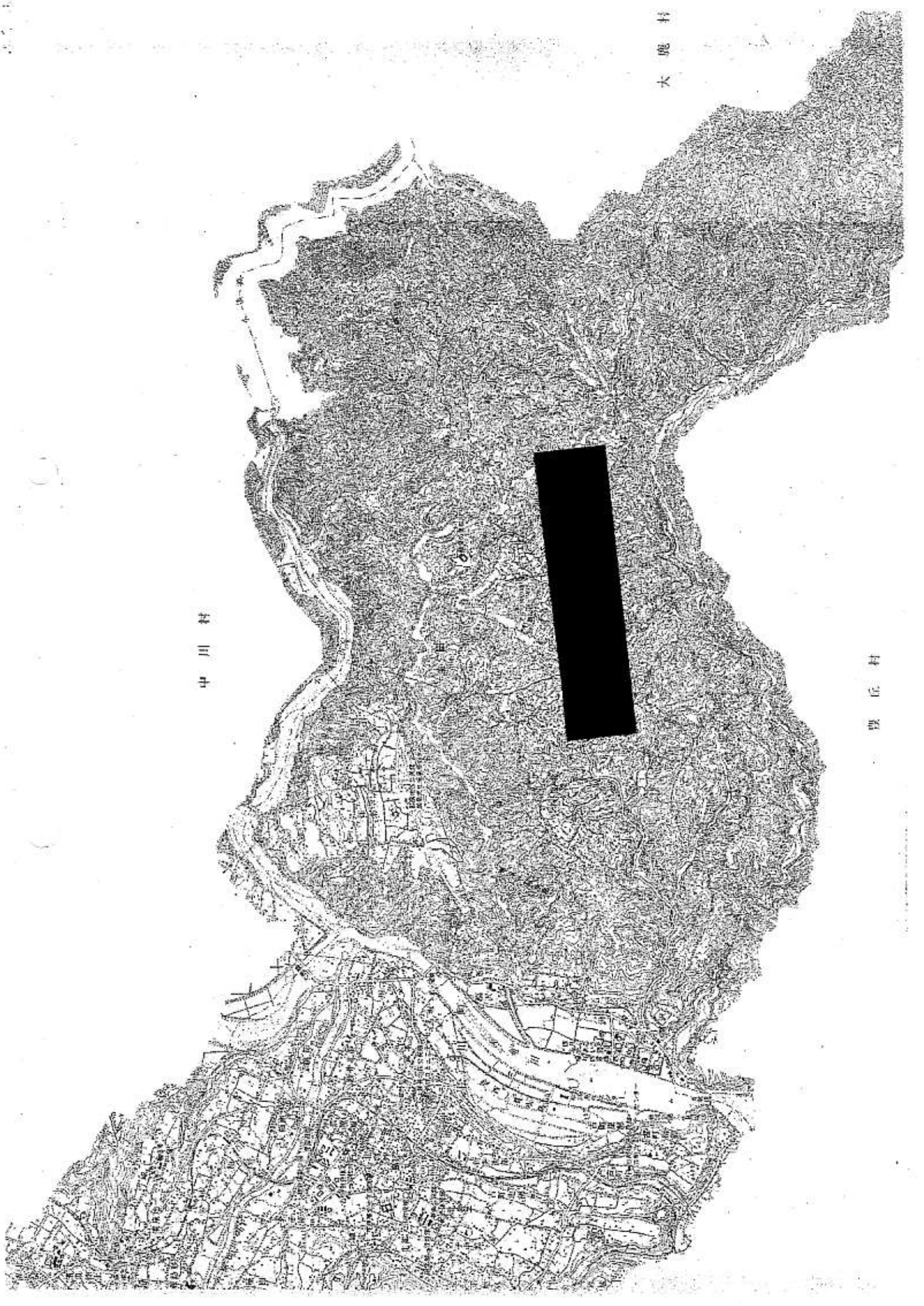
- 1 日時 平成26年11月10日(月) 14時00分~16時00分
- 2 場所 松川町役場、現地
- 3 出席者 松川町まちづくり政策課 齊藤課長
森林づくり推進課 齊藤主任
下伊那地方事務所林務課 津田補佐、小山担当係長
リニア推進振興室 石田リニア推進幹、山崎担当係長
- 4 概要
 - ・地元自治会からの提案地
 - ・容量は未算定(目算で100万m³以上)、盛り立て後は田や畑への復旧を希望
 - ・最上流部の一部が保安林
 - ・既提案の■■■地区には「今更」の意見もあるため、今回提案地に搬入する際は、町が提案している他の候補地全てに搬入する必要がある
 - ・自治会からの書面による正式な提案を待って、JR東海に情報提供する

 - ・下流に位置する■■■地区には、地元役員へ■■■月■■■日に説明する予定(JR東海同行)

非公開

非公開

非公開



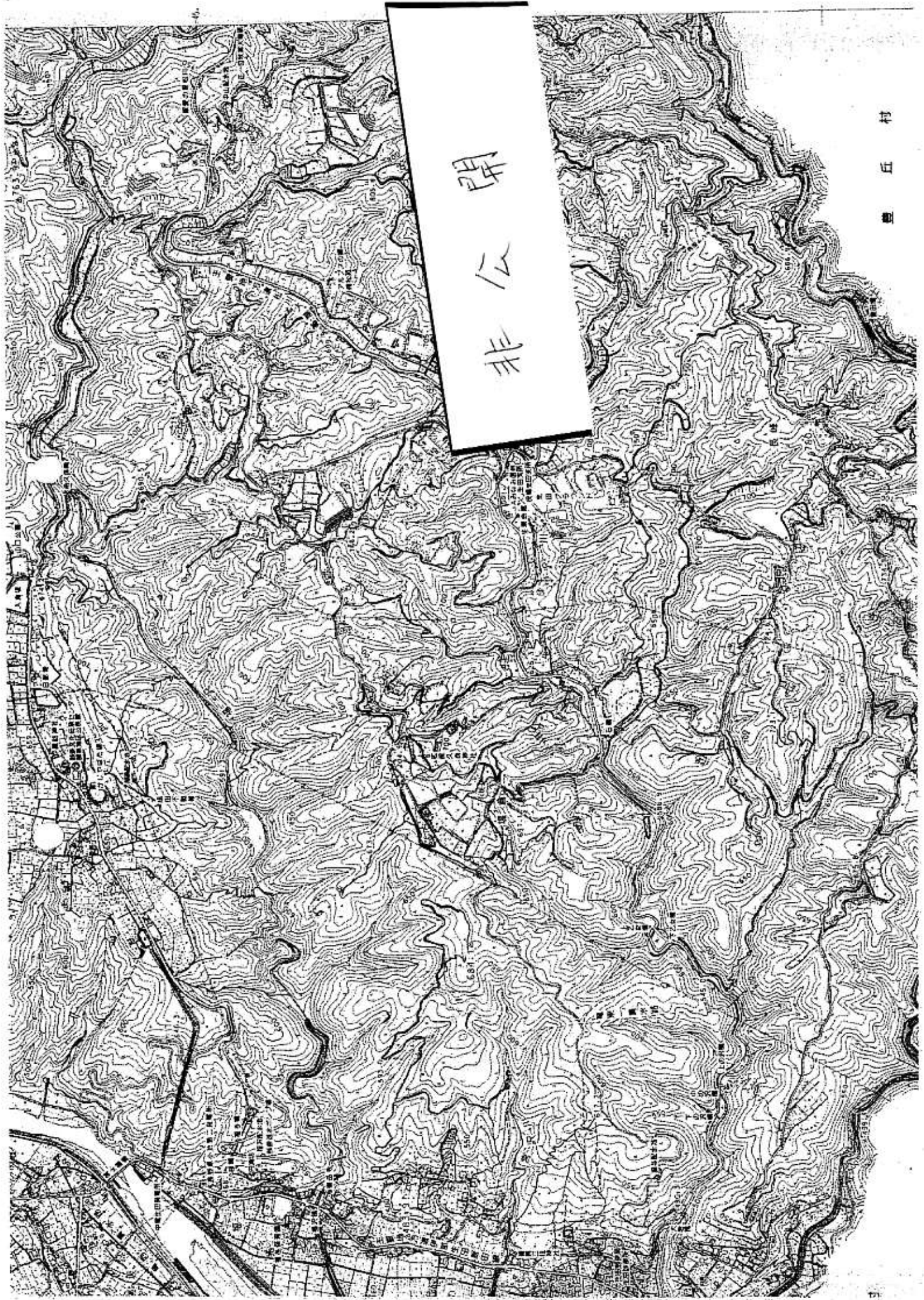
中川村

大鹿村

豊丘村

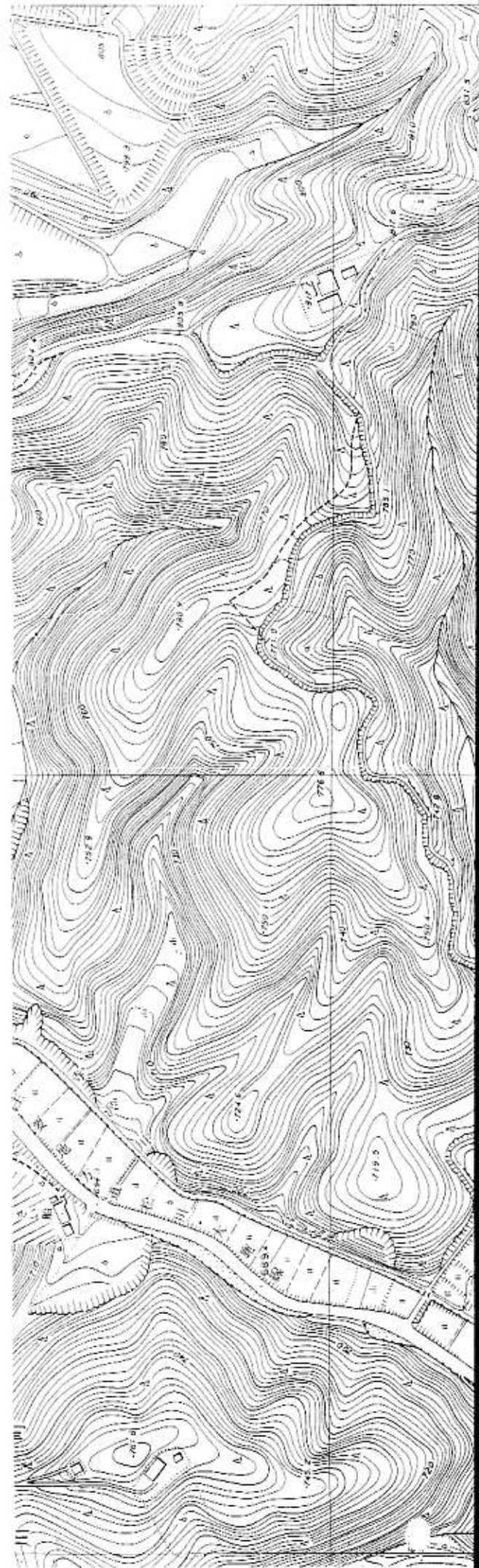


非公開



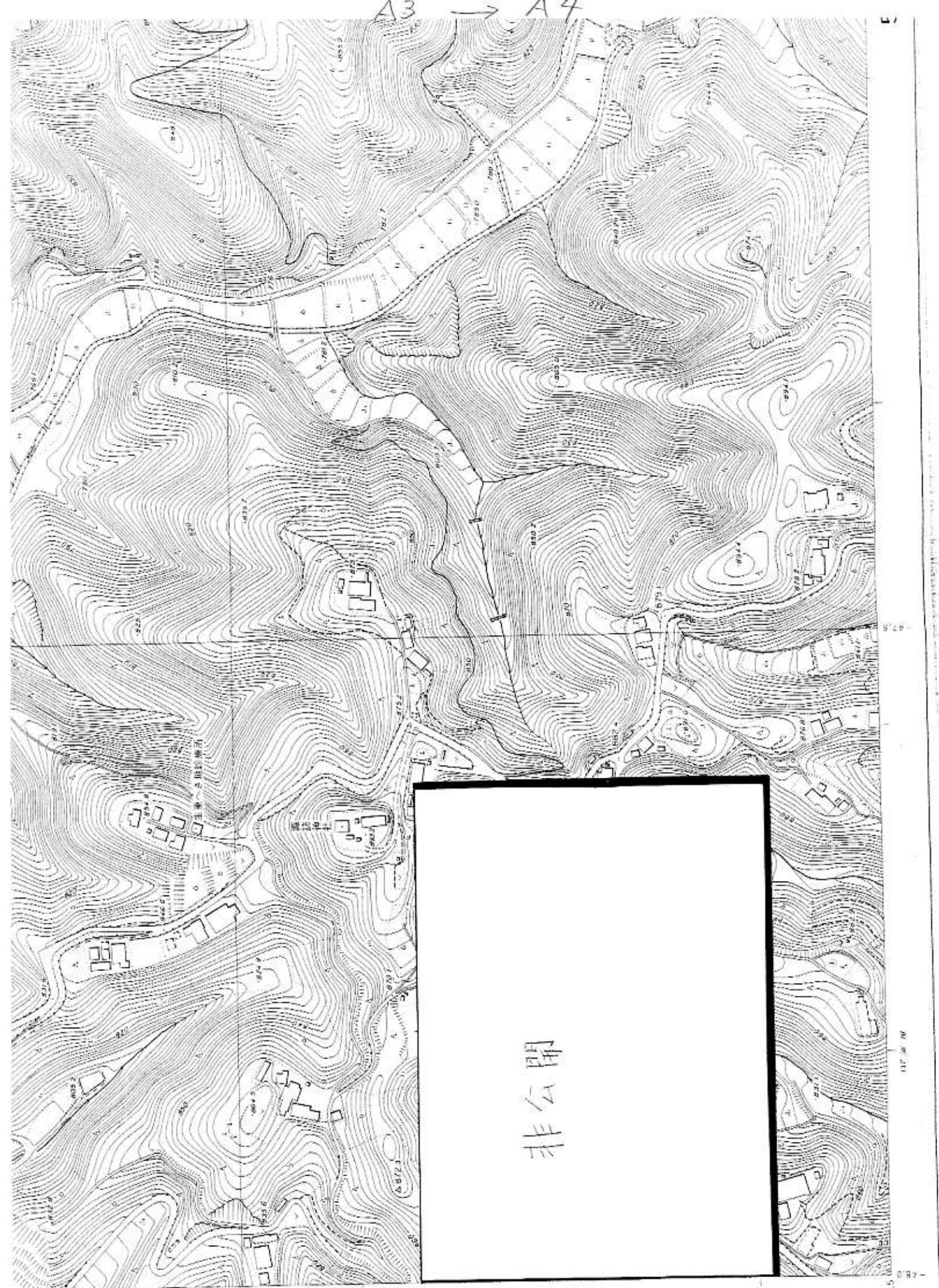
A3 → A4

0 1 2 3 4 5 6 7 8 9 10



非公開

A3 → A4



非公開

-46.3

117.38 70

-46.5

-48.0

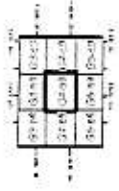
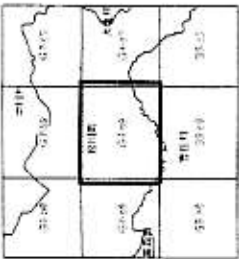
117.38 70

47.5

A-3 → A-4

森 林 計 画 図 說

64-69
(松川町、豊丘村)



凡例

—	境界線	① 雑木林
—	道路	② 杉林
—	水路	③ 松林
—	河川	④ 杉・松林
—	堤防	⑤ 杉・松・雑木林
—	境界線	⑥ 雑木林
—	境界線	⑦ 雑木林
—	境界線	⑧ 雑木林
—	境界線	⑨ 雑木林
—	境界線	⑩ 雑木林
—	境界線	⑪ 雑木林
—	境界線	⑫ 雑木林
—	境界線	⑬ 雑木林
—	境界線	⑭ 雑木林
—	境界線	⑮ 雑木林
—	境界線	⑯ 雑木林
—	境界線	⑰ 雑木林
—	境界線	⑱ 雑木林
—	境界線	⑲ 雑木林
—	境界線	⑳ 雑木林
—	境界線	㉑ 雑木林
—	境界線	㉒ 雑木林
—	境界線	㉓ 雑木林
—	境界線	㉔ 雑木林
—	境界線	㉕ 雑木林
—	境界線	㉖ 雑木林
—	境界線	㉗ 雑木林
—	境界線	㉘ 雑木林
—	境界線	㉙ 雑木林
—	境界線	㉚ 雑木林
—	境界線	㉛ 雑木林
—	境界線	㉜ 雑木林
—	境界線	㉝ 雑木林
—	境界線	㉞ 雑木林
—	境界線	㉟ 雑木林
—	境界線	㊱ 雑木林
—	境界線	㊲ 雑木林
—	境界線	㊳ 雑木林
—	境界線	㊴ 雑木林
—	境界線	㊵ 雑木林
—	境界線	㊶ 雑木林
—	境界線	㊷ 雑木林
—	境界線	㊸ 雑木林
—	境界線	㊹ 雑木林
—	境界線	㊺ 雑木林
—	境界線	㊻ 雑木林
—	境界線	㊼ 雑木林
—	境界線	㊽ 雑木林
—	境界線	㊾ 雑木林
—	境界線	㊿ 雑木林



長野県
平成26年4月作成
森林計画図
64-69
(松川町、豊丘村)



非

公

閉

