



《 知って見過ごせますか？ リニアの百害！ 》

ここ甲府盆地には

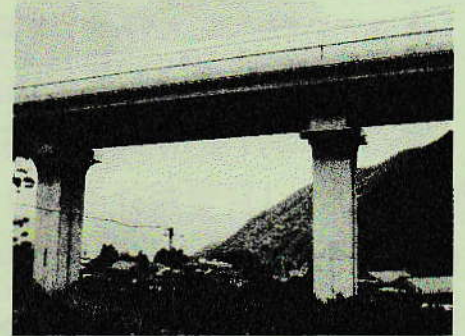


リニアによって深刻な悪影響が発生します！

① 生活環境破壊

※ 写真は御坂町の実験線

「土管線」と言われる高架の高さは35m
暮しを潰す異常な大きさや騒音は辛苦を
強いて、故里は壊されます。



② 不動産の下落

巨大構造物と走行による日陰、騒音、振動や電磁波によ
住環境や農業環境の劣悪化により土地や建物が売れない
事態が生じる。アパートの借り手もなくなり、その影響は軌道から数百mに及び。

③ 人権侵害 ⇒ 人の離散と街の衰弱

「一体全体、何事か、誰が決めたんだ！？」とたくさんの叫びが聞こえます。なんら事前
の断りも協議もなく、寝耳に水のルート決定は、そこ退けと人や街を虫けらのように扱う。
これが民主主義かと疑われる。この人権侵害は家族の分断・離散と街の衰退を招く。

④ リニアは何を創り何を残す。破壊と犠牲

リニアとは「まっすぐ」の意。そもそも山峡険しい日本にリニアは窮屈で無理がある。
ましてや、本音の目的が日本の為でないなら山梨に恩恵なしも当然。
アルプスに大穴を抜くなど自然に背く暴走リニアは、まさに世紀の大馬鹿事業。



= 負の遺産・百害あって一利なし =

◆ STOP 強欲リニア！ ◆



⇒ 歴史は、戦争を経済発展のための手段、そのためなら搾取・破壊・犠牲を否定しないと教える。公害も同様。
いわば、暴走リニアはグローバル経済戦争の武器。沿線地域はその戦場。犠牲などに国や資本家は関知しない。
そうか、巨大企業「JR東海」の誠意のない説明や資料を出さない横柄な姿勢はその通り！。各地で不信感噴出！



《 日本の環境アセス法は、リニアの暴力性が人の心や精神に及ぼす影響の考察を求めず、異常な人間疎外法です。》

★ リニアの非社会的破壊性を見過ごせますか？ まだ間に合います、ストップ！リニア ★

！字数が多くてごめんなさい。でも、知らないままでは後生の人に無責任です。利権リニアの周辺！

さてさて、「夢のリニア」と「夢の原発」は誰の夢！？

★時速500km「ヤバイ、すごいワイワイ」。でも、ちょっと待って★

※ リニアは今の新幹線の4倍の電力浪費。ゆえに、原発が必要といわれる。

疑問は他にもまだまだたくさん！



疑問 その1：民意の反映のないリニア計画 ⇒ 問題点や必要性の議論がない

- 御用学者らによる建設ありきの茶番な交通政策審議会の答申を鵜呑みの国交省は震災直後の混乱のなか、2011年5月JR東海を事業主体として認定し建設指示を出す。これほどの巨大大業を一省庁の裁量に任せていいものだろうか？
- **最大の問題点**は行政のチェック機関である地方議会をはじめ、リニアの必要性、安全性、採算性など**公共性を問う国会議論**もなく、国は一民間企業の事業だ、一方、JR東海は国の認可を受けていると言う。当然、**アリバイづくりの環境アセスもズサン**。
- マスメディアも夢だけを宣伝し、その果てに人々は「もう決まってるでしょ」と内容を知ろうとしないままに洗脳される有様。

疑問 その2：JR東海社長「リニアは絶対にペイしない」と公言 ⇒ なら、なぜやるの？

- 13年9月、当時の社長の発言。その通りだと思うが、**リニア最大の謎発言**。∵ リニアはJR東海的全額自社負担が前提です。
- 東海道新幹線のもうけで賄うから大丈夫と言いきす。そんな経営哲学があるのだろうか。急激な**人口減少**や**高齢化**が目前に迫るなか、共倒れだってあり得るのに。⇒ 採算性の問題から当然、JR東海の**労働組合もリニア計画に反対**している。
- 政官財癒着の**原子力村**と同じ**“利権リニア村”**の存在。国策民営を隠し、責任の所在をあいまいにするのは**日本の伝統**！
- 参議院選の前に安倍総理はリニアの前倒しに**財政投融资**を明言。**税の投入**です。前提を反古にして国民をだます**国策表明**。
- ★ リニアがなくても今の国民生活にとって支障はなく、これ以上の高速化を求める**国民の声もなく**、**環境破壊**や**人権侵害**を犯してまで、**なぜ、やるの？** ⇒ リニアを必要とするのはリニアで巨利をもくろむ**資本家達の夢**！
- ★ **辺野古移設反対は民主主義違反**だとするJR東海の葛西会長は**原発推進**が日本経済にとって必要と**喝破**する。

疑問 その3：二重化（東海道新幹線の老朽や地震の対策として）の必要性はまやかし

- 老朽対策を在来線と**互換性のないリニア新設**の根拠とするのは、説得力に欠け、無理があり巨額すぎる。飛行機、北陸新幹線、中央道などの利用や今の中央本線の新幹線化を考える方がよほど妥当で現実的と思われる。
- 南海沖の大地震が起きて東海道は被災し中央新幹線は被災しないと誰も言えない。南アルプス山塊は**もろく活断層の巣**です。

疑問 その4：自然や景観破壊・生活破壊・街並分断 ⇒ 国土を破壊する「公害リニア」

- リニアは南アルプスにトンネルを掘ることに象徴されるように東京名古屋間の86%が大深度を含むトンネル、残りの地上部の85%は甲府盆地を高架橋（高さ30～45m）が25Kmに及び、さらに、大方をフードを被せ**土管線**と字名される異様な代物。
- **水枯れ**や**異常出水**をはじめ、**日影・騒音・振動**などの悪影響、また、なにより不気味な**電磁波**の影響が危惧される。また、工事残土や大型工事車両などの多くの問題が、すでに実験線では現れているが、報道されない。公害問題公害隠し。
- 異常な巨大構築物による影響で農耕地の放棄、住民の**離散**で人の住環境が破壊されて街は衰退。不動産価値の**暴落**。
- 笛吹市御坂町の実験線高架下に間近な農家の奥さんは全く日が差さない冬場、ストレスで**円形脱毛**を起こすと嘆く。
- 子から「リニアが出来たら、ここには住まない」と言われるなど、親子間も**分断**する。これらを**犠牲**と呼ばずに何というのか。

疑問 その5：リニアの安全性

- F1のスピードをはるかに超えるリニアですが運転手はいません。全て**遠隔操作**。トラブル発生時の迅速な内容把握と1000人の乗客の誘導ができるのでしょうか。南アルプスの本坑と斜坑の暗がりを数キロ歩いて非常口に、たどりつけるのか。健脚とはかぎりません。
- 在来新幹線は火災時にトンネルを避けて停車し対処します。リニアは大深度地下以外の地上部もフードを被せるため、ほぼ**全線がトンネル状態**。実験線のフードに非常口は見当たりません。火災時、Oh My God! **神様仏様 お助けを!**

疑問 その6：リニアは早くて便利はまやかし

（甲府東京間25分、東京大阪間67分では済まない）

- 東京・名古屋・大阪を除く中間駅には**1時間に1本の停車**。中間駅利用の県民はどれくらい便利になるのだろうか。
- 大深度駅や大高架橋駅の乗り換えや駅間の移動時間をシュミレーションすると今の東海道新幹線や中央本線利用の場合と**大差なし**。料金はアップです。セキュリティー問題で持ち物・身体検査が実施され待ち時間が加われば**今よりオーバー**します。



中央新幹線沿線住民懇話会 世話人 有泉 實 Tel 090-3599-2754 (事務局)
 リニア中央新幹線研究会 代表 佐藤 桂子 Tel 090-3513-5033

◆ 着工は辺野古と同じく公害リニアの完成を保障するものではありません。諦めません！ストップ！リニア◆
 ◆ 知ろうとせず、工事後に慌ててもあとの祭り！日本に住む以上、赤字リニアへの税金補てんは免除されません。◆

